



TASTE szűrőblokkos DOULTON hőtartó kulacs használati útmutató

(termékcsalád: menta, lazac, fekete színben)

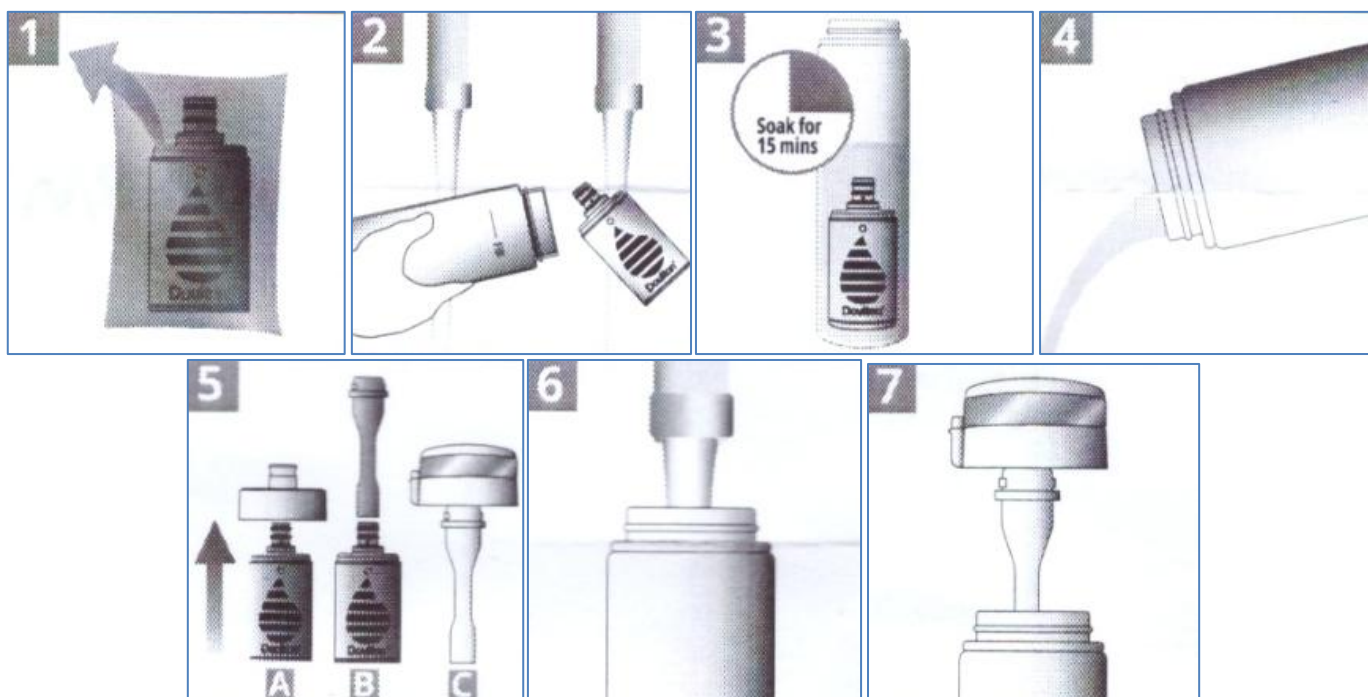


1. Szűrőbetét előkészítése, kondicionálása, behelyezése

- vedd ki a szűrőbetétet a kulacs belsejéből és a csomagolásából [1];
- hideg, vezetékes vízzel öblíts át alaposan minden vízzel érintkező részt: szűrőbetét, kulacsbelső, fehér cső, kulacstető [2];
- tölts a kulacsba kb. fél liter hideg vizet, majd a szűrőbetétet nyomd a víz alá (pl. egy kanál segítségével). Hagyd állni a víz alatt kb. 15 percig (ez a művelet a szűrőbetét kondicionálása a jobb vízáramlás és szűrés segítése érdekében) [3];
- a kondicionálás után a vizet öntsd ki a kulacsból, majd öblítsd át hideg, vezetékes vízzel a kulacsot 2-szer [4];
- a kondicionált szűrőbetétet nyomd kattanásig a fehér csőbe [5B], a fehér csövet tekerd a kulacs tető részébe [5C];
- a tető részt kívülről fogva, öblítsd le a szűrőbetétet vezetékes hideg vízzel;
- tölts a kulacsba kb. fél liter hideg, vezetékes vizet [6];
- csavard a helyére a filterrel együtt a kulacs tetejét [7]!

Kész is vagy!

Váljék egészségedre a kristálytiszt, káros anyagoktól mentes, frissítő  Doulton IVÓVÍZ!



A kulacs kizárólag ivóvíz minőségű vezetékes hideg víz (4- 30°C) szűrésére alkalmazható.

„A vizsgálati eredmények alapján a szűrőbetét alkalmas volt az ólom, az összes szervesanyag valamint a szerves klór vegyületek mennyiségének csökkentésére.”

Névleges kapacitásáig biztonságosan alkalmas 50µg/l ólomtartalom célérték (5µg/L) alatt tartására.

[NNGYK/35681-3/2025 szakvélemény 5/8, 6/8]

2. A TASTE2 kulacs alkalmazhatósága, használata

- 3 év feletti (és kellő higiéniai fegyelemmel rendelkező) használóknak ajánlott.
- Figyelem! A szűrőbetét kizárólag bakteriológiailag megfelelő, ivóvíz minőségű hideg vezetékes víz szűrésére alkalmas.
- A víz szűrőbetéten való áthaladásához normál szívóerő szükséges. Ha túl sok a lebegőanyag vagy egyéb szennyező a vízben, a szűrőbetét idő előtt eltömődhet. Ebben az esetben nehezebben szívható a víz a szűrőbetéten át, a szűrőbetétet cserélni kell, függetlenül attól, mennyi víz haladt addig a betéten keresztül.
- A szűrőbetét névleges szűrőkapacitása 300 liter vagy 3 hónap (amelyik hamarabb bekövetkezik), átlagos (5/2023 rendelet előírásainak megfelelő) lebegőanyag tartalmú vezetékes ivóvíz minőségre.
- Új szűrőbetét behelyezése és kondicionálása az 1. pontnak megfelelően történik.
- Ha a szűrőbetét kiszáradna, használat előtt érdemes újra kondicionálni.

3. Kulacs karbantartása

- Naponta alaposan öblítsd át vezetékes hideg vízzel a kulacs minden vízzel érintkező részét és a szűrőbetétet.
- A szűrőbetétet csak hideg, vezetékes vízzel öblítsd le, mosogatószer, meleg víz ne érje!
- A kulacs külső részeit (kiemelten a szájjal érintkező részt) naponta meleg vízzel, mosogatószerrel is érdemes elmosni, de csak kézzel – mosogatógépben nem mosható!
A mosogatást mindig hideg vezetékes vízzel való átöblítéssel fejezd be!
- Szükség esetén fertőtlenítésre az 5/2023 rendelet által szabályozott fertőtlenítőszer használható*.


*Fertőtlenítés, karbantartás és regenerálás során kizárólag olyan vegyszer alkalmazható, amely megfelel az 5/2023. (I.12.) Kormányrendeletben, illetve a 316/2013. (VIII.218.) Korm. rendeletben és a 38/2003. (VII.7) ESzCsM-FVM-KvVM együttes rendeletben leírtaknak.

A használati útmutatóban rögzítve a felhasználót is tájékoztatni kell az alábbiakról:

- 5) A termék kizárólag ivóvíz minőségű vízzel ellátott hálózati vízzel használható. A kezelendő víz hőmérséklete nem haladhatja meg a 30°C-ot.
- 6) A termékek baktériumok elszaporodása elleni védelmét 1 mikronos redős szűrőtextília szűrőanyaggal és rendszeres (300 literenként vagy 3 havonta történő) szűrőcserével szükséges biztosítani.
- 7) Beüzemeléskor és szűrőcsere alkalmával szigorúan be kell tartani a használati útmutatóban leírtakat. Új szűrőbetét esetén a szűrőbetét beáztatása szükséges 15 percig, majd az áztatóvíz kiöntése. A kulacsot használat előtt 2 kulacsnyi vízzel szükséges kiöblíteni.
- 8) A szűrőbetéttel ellátott, már beüzemelt kulacsot, vagy a már használt szűrőbetétet a használatmentes időszakokban szükséges hűtőben tárolni a baktériumszaporulat nedves szűrőn való esetleges megjelenésének megelőzése miatt.
- 9) A palackba töltött vizet 24 órán belül javasolt ivóvízként elfogyasztani.
- 10) A vizsgálati eredmények alapján a szűrőbetét alkalmas volt az összes szervesanyag, a szerves klór vegyületek mennyiségének csökkentésére. A kulacs alkalmas 50 µg/l ólomtartalmú nyersvíz esetén az ólomtartalom határérték alá csökkentésére. Az eltávolítási hatások a nyersvíz összetételétől függően változhatnak.

[NNGYK/35681-3/2025 szakvélemény 7/8]

Környezetvédelem, fenntarthatóság

- A használt szűrőbetét normál háztartási hulladékgyűjtőbe kidobható.
- A kulacs tartós használatra készült, vízzel érintkező részei 100%-ban élelmiszeripari célra alkalmas anyagokból.
- **Akár 300 liter kiváló minőségű friss,  Doulton IVÓVIZET fogyaszthatsz belőle, minimális környezet terheléssel.**

Tanácsok, hogy a TASTE2 kulacs előnyét minél hosszabb ideig élvezhesd

- A tartalék szűrőbetétet csomagolásában, hideg, fénytől védett helyen tárold!
- A TASTE kulacsból lehetőség szerint frissen töltött vizet igyál, max. 24óra elteltével a benne tárolt vizet cseréld ki!
- Feltöltésnél, ha van rá mód, érdemes a szűrőbetétet is leöblíteni.

Fontos megjegyzések:

A Taste2 kulacs szűrőbetét várható 3 hónapos élettartama és a biztonságos használat az 5/2023 (I.12.) ivóvízre vonatkozó korm. rendelet előírásainak megfelelő hideg vezetékes víz szűrésére garantált. A csővezetékek, szerelvények állapotától függően a vezetékes vízben a lebegőanyag tartalom időszakosan magasabb lehet a megengedettnél, ez esetben a szűrőbetét a névleges 300 liter kapacitás előtt kimerülhet.

Tipp:

Naptár alkalmazásba vagy a kulacs aljára jegyezd fel, mikor aktuális legkésőbb a szűrőbetét cseréje, így biztosan nem felejtjed el – és az egészségedet támogató, prémium minőségű vizet ihatsz Doulton Taste2 kulacsodból!

Gyártó: Doulton Water Filters, Newcastle, Staffordshire,
ST5 9BT, United Kingdom
Doulton® a Fairey Industrial Ceramics Ltd. bejegyzett márkája.

Forgalmazó: Vízkutató Vízkémia Kft.
1026. Budapest, Szilágyi E. fasor 43/B., Tel: 1-2124157
Email: posta@vizekemia.hu / info@doultonviz.hu
Márkahonlap: www.ivovizem.hu / www.doultonviz.hu