

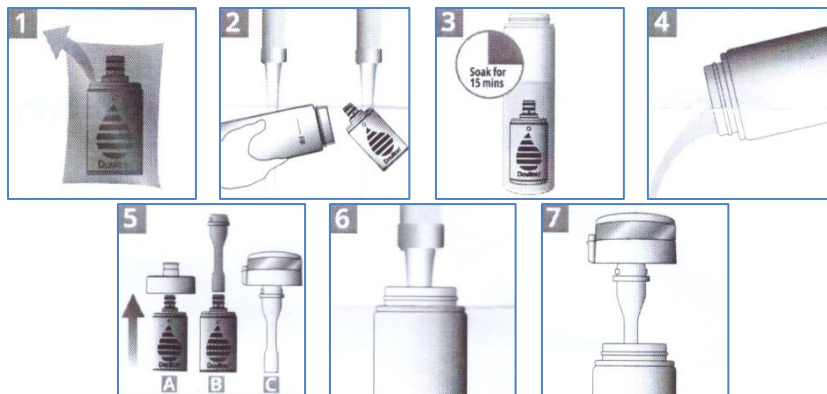
# TASTE2 Doulton hőtartó kulacs használati útmutató



## 1. Szűrőbetét előkészítése, kondicionálása, behelyezése

- vedd ki a szűrőbetétet a kulacs belsejéből és a csomagolásából [1];
- hideg, vezetékes vízzel öblíts át alaposan minden vízzel érintkező részt: szűrőbetét, kulacsbelső, fehér cső, kulacstető [2];
- tölts a kulacsba kb. fél liter hideg vizet, majd a szűrőbetétet nyomd a víz alá (pl. egy kanál segítségével). Hagyd állni a víz alatt kb. 15 percig (ez a művelet a szűrőbetét kondicionálása a jobb vízáramlás és szűrés segítése érdekében) [3];
- a kondicionálás után a vizet öntsd ki a kulacsból, majd öblítsd át hideg, vezetékes vízzel a kulacsot [4];
- a kondicionált szűrőbetétet nyomd kattanásig a fehér csőbe [5B], a fehér csövet tekerd a kulacs tető részébe [5C];
- a tető részt kívülről fogva, öblítsd le a szűrőbetétet vezetékes hideg vízzel;
- tölts a kulacsba kb. fél liter hideg, vezetékes vizet [6];
- csavard a helyére a filterrel együtt a kulacs tetejét [7]!

**Kész is vagy!** Válgják egészségedre a kristálytisza, káros anyagoktól mentes, frissítő **Doulton IVÓVÍZ!**



## 2. A TASTE2 kulacs alkalmazhatósága, használata

- 3 év feletti (és kellő higiéniai fegyelemmel rendelkező) használóknak ajánlott.
- Figyelem! A szűrőbetét kizárólag bakteriológiailag megfelelő, hideg vezetékes víz szűrésére alkalmas.
- A víz szűrőbetéten való áthaladásához normál szívóerő szükséges. Ha túl sok a lebegőanyag vagy egyéb szennyező a vízben, a szűrőbetét idő előtt eltömődhet. Ebben az esetben nehezebben szívható a víz a szűrőbetéten át, a szűrőbetétet cserélni kell, függetlenül attól, mennyi víz haladt addig a betéten keresztül.
- A szűrőbetét névleges szűrőkapacitása 300 liter vagy 3 hónap (amelyik hamarabb bekövetkezik), átlagos (5/2023 rendelet előírásainak megfelelő) lebegőanyag tartalmú vezetékes ivóvíz minőségre.
- Új szűrőbetét behelyezése és kondicionálása az 1. pontnak megfelelően történik.
- Ha a szűrőbetét kiszáradna, használat előtt érdemes újra kondicionálni.

**A kulacs kizárólag az 5/2023 (I.12.) rendelet előírásainak megfelelő, vezetékes hideg víz (4- 30 °C) másodlagos szennyezőinek (pl. lebegő részecskék, mikroműanyagok, azbesztszemcsék; iz- és szagrontó anyagok, klór, klórszármazékok, nehézfémek: pl. ÓLOM) eltávolítására, csökkentésére alkalmas.**

## 3. Kulacs karbantartása

- Naponta alaposan öblítsd át vezetékes hideg vízzel a kulacs minden vízzel érintkező részét és a szűrőbetétet.
- A szűrőbetéten kívül a kulacs részeit (kiemelten a szájjal érintkező részt) időnként meleg vízzel, mosogatószerrrel is érdemes elmosni, de csak kézzel – mosogatógépben nem mosható!  
A mosogatásnál figyelj a fejrészen lévő levegő beszívó kicsi szilikon szelepre, nehogy elveszzen! A mosogatást mindig hideg vezetékes vízzel való átöblítéssel fejezd be!
- Szükség esetén fertőtlenítésre az 5/2023 rendelet által szabályozott fertőtlenítőszer használható.
- A Doulton a nem megfelelő használatból adódó vízminőségi problémákért felelősséget nem vállal.

## 4. Környezetvédelem, fenntarthatóság

- A használt szűrőbetét normál háztartási hulladékgyűjtőbe kidobható.
- A kulacs tartós használatra készült, vízzel érintkező részei 100%-ban élelmiszeripari célra alkalmas anyagokból.
- **Akár 300 liter kiváló minőségű friss, **Doulton IVÓVÍZET** fogyaszthatsz belőle, minimális környezet terheléssel.**

**Tanácsok, hogy a **Doulton TASTE2** kulacs előnyét minél hosszabb ideig élvezhesd**

- A tartalék szűrőbetétet csomagolásában, hideg, fénytől védett helyen tárold!
- A TASTE kulacsból lehetőség szerint frissen töltött vizet igyál, max. 24óra elteltével a benne tárolt vizet cseréld ki!
- Feltöltésnél, ha van rá mód, érdemes a szűrőbetétet is leöblíteni.

További információk, csere szűrőbetét: [www.ivovizem.hu](http://www.ivovizem.hu) / [www.doultonviz.hu](http://www.doultonviz.hu)  
Magyarországi forgalmazó: **Vízutató Vízkémia Kft.** 1026. Budapest, Szilágyi E. fasor 43/B.

# TASTE2 Doulton kulacs – kristálytisza, finom ivóvíz, környezet terhelés nélkül!



## Fontos megjegyzések:

A Taste2 kulacs szűrőbetétjének várható 3 hónapos élettartama és a biztonságos használat kizárólag az 5/2023 (I.12.) ivóvízre vonatkozó kormányrendelet előírásainak megfelelő hideg vezetékes víz szűrésére garántált.

A csővezetékek, szerelvények állapotától függően a vezetékes vízben a lebegőanyag tartalom időszakosan magasabb lehet a megengedettnél, ez esetben a szűrőbetét a névleges 300 liter kapacitás előtt kimerülhet.

## Tipp:

Naptár alkalmazásba vagy a kulacs aljára jegyezd fel, mikor aktuális legkésőbb a szűrőbetét cseréje, így biztosan nem felejtet el – és az egészségedet támogató, prémium minőségű vizet ihatsz Doulton Taste2 kulacsodból!

## Gyártó:

Doulton Water Filters, Newcastle, Staffordshire,  
ST5 9BT, United Kingdom  
Doulton® a Fairey Industrial Ceramics Ltd. bejegyzett márkája.

## Forgalmazó, márkaképviselő:

Vízkutató Vízkémia Kft.  
1026. Budapest, Szilágyi E. fasor 43/B.  
Email: [posta@vizkemia.hu](mailto:posta@vizkemia.hu) / [info@doultonviz.hu](mailto:info@doultonviz.hu)  
Márkahonlap: [www.ivovizem.hu](http://www.ivovizem.hu) / [www.doultonviz.hu](http://www.doultonviz.hu)

## Ivóvíz tanácsadás:

Azari Katalin vegyész-mérnök  
+36302314755 (hétköznap 9-17)  
[labor@vizkemia.hu](mailto:labor@vizkemia.hu)

Örömmel vesszük bármely közösségi oldalon a tapasztalatok, vélemény megosztását.

Jelölők: [#szuperkulacs](https://www.instagram.com/hashtag/szuperkulacs) [#doultonviz](https://www.instagram.com/hashtag/doultonviz) [#Taste2kulacs](https://www.instagram.com/hashtag/Taste2kulacs) [#ivovizemhu](https://www.instagram.com/hashtag/ivovizemhu)